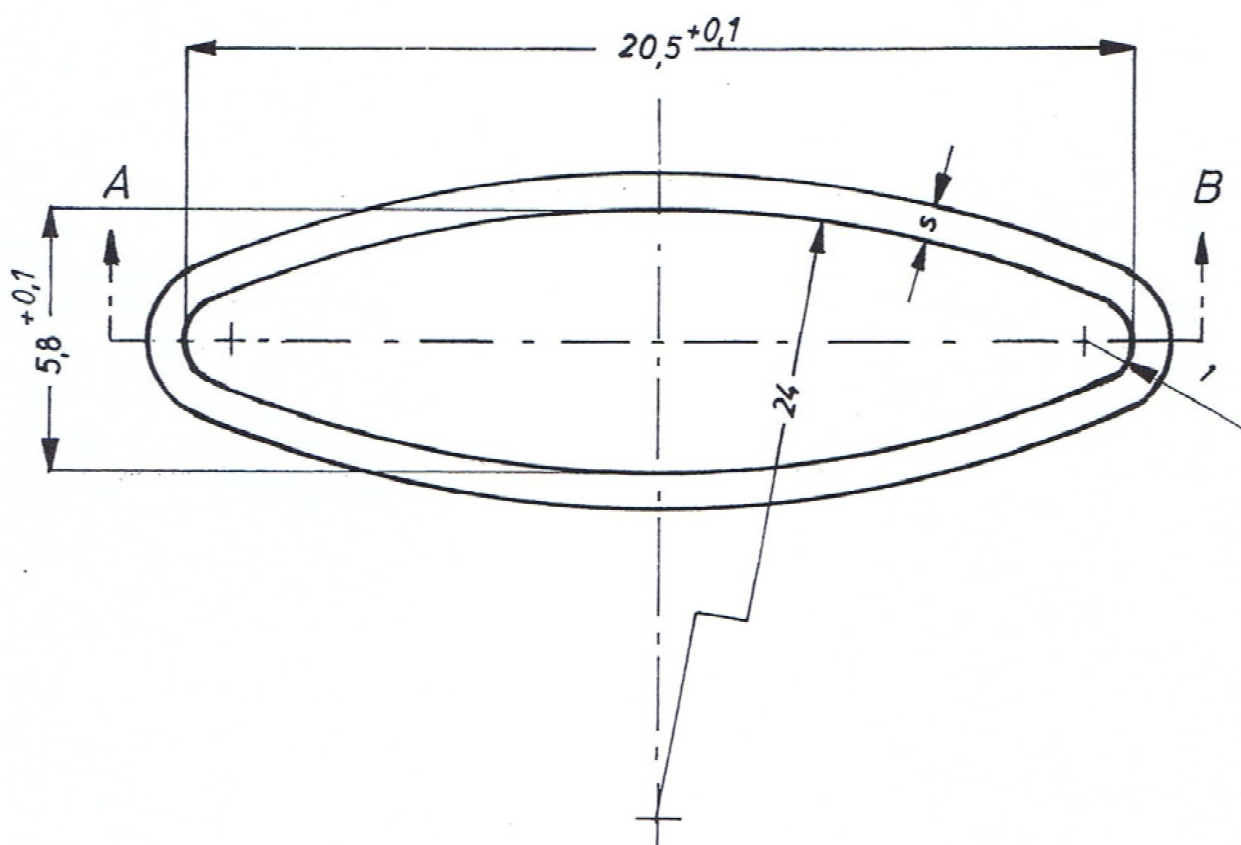


Schnitt A - B



$s = 0,8 \text{ mm}$

Nicht tolerierte Maße nach DIN 7168 - mittel
Material: 1.4571, CuZn37

BACHMAIER & KLEMMER



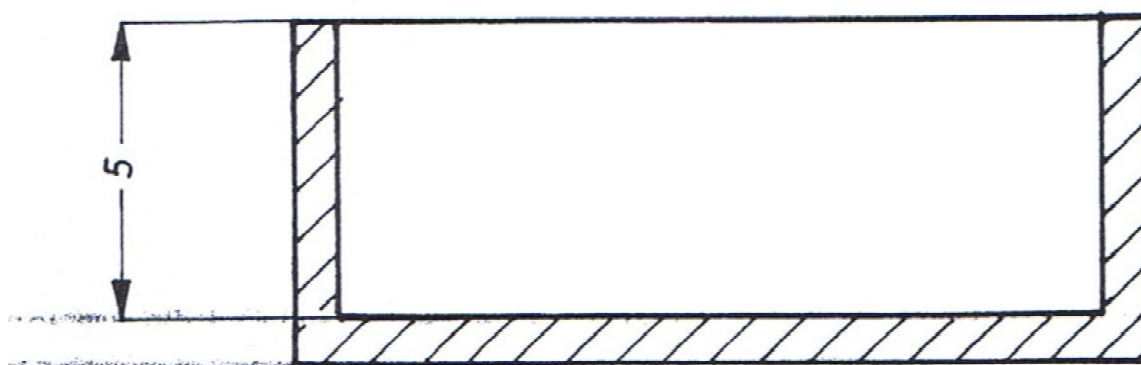
Zeichng. Nr: R-160

Endstück - C1

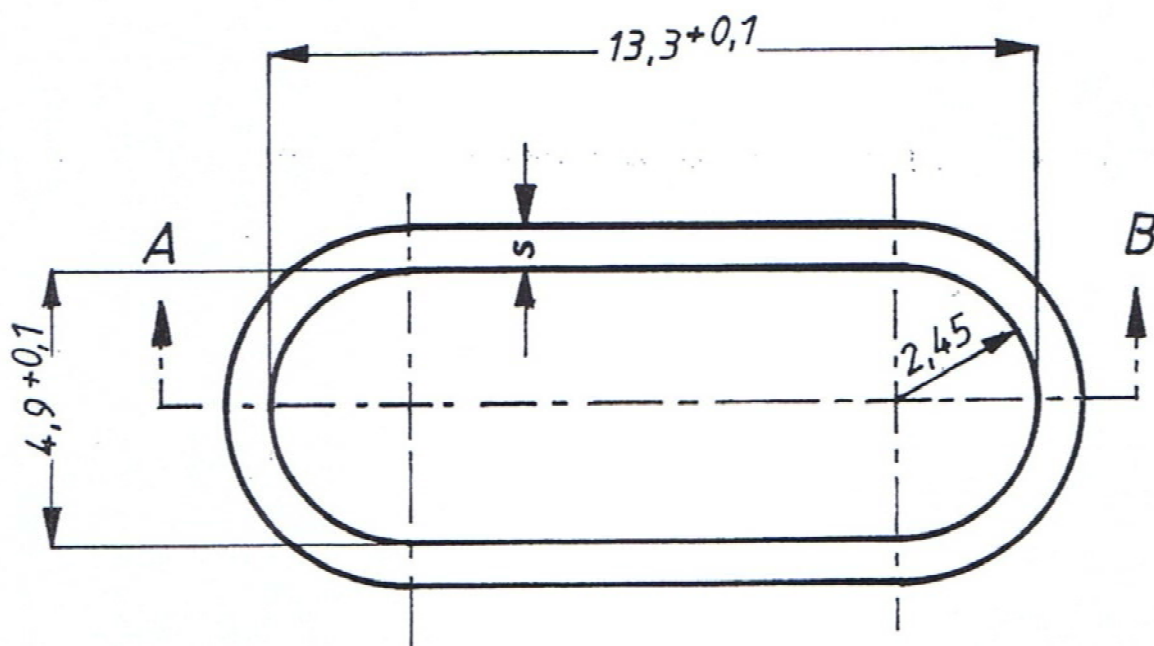
Datum/Bearbeitet: 17.08.05 R.Rank

Rohrfeder NG 100

Anderungsstand 1



Schnitt A - B



$$s = 0,8\text{mm}$$

Nicht tolerierte Maße nach DIN 7168 - mittel
Material: 1.4571, CuZn37

BACHMAIER & KLEMMER

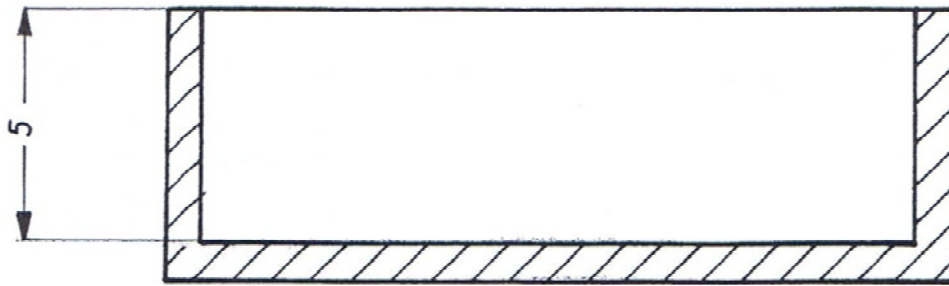


Zeichng. Nr: R-162

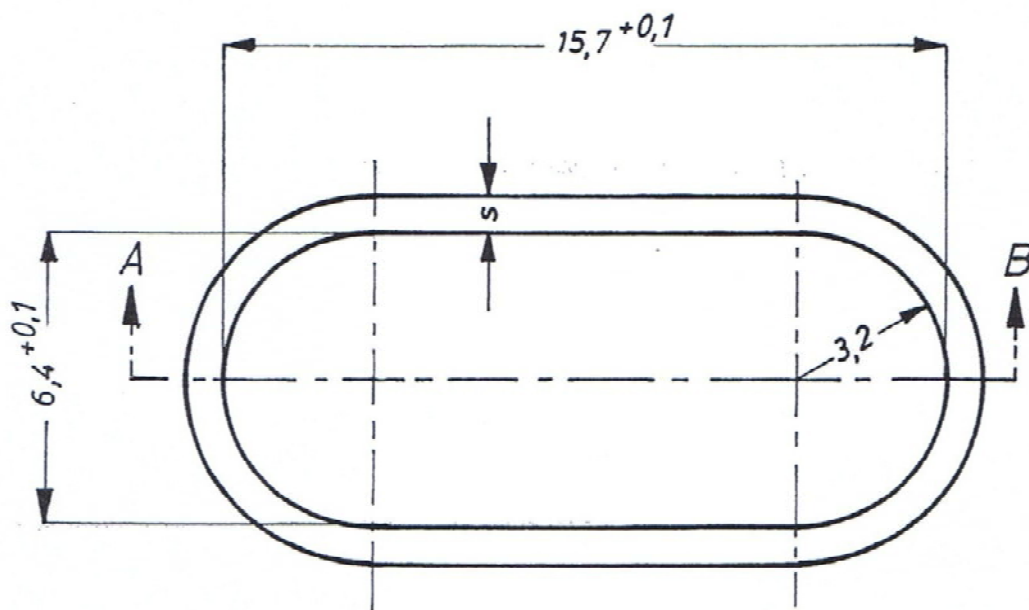
Endstück - C2

Datum/Bearbeitet: 17.08.05 R.Rank

Rohrfeder NG 100



Schnitt A - B



$$s = 0,8 \text{ mm}$$

Nicht tolerierte Maße nach DIN 7168 - mittel

Material: 1.4571, CuZn37

BACHMAIER & KLEMMER

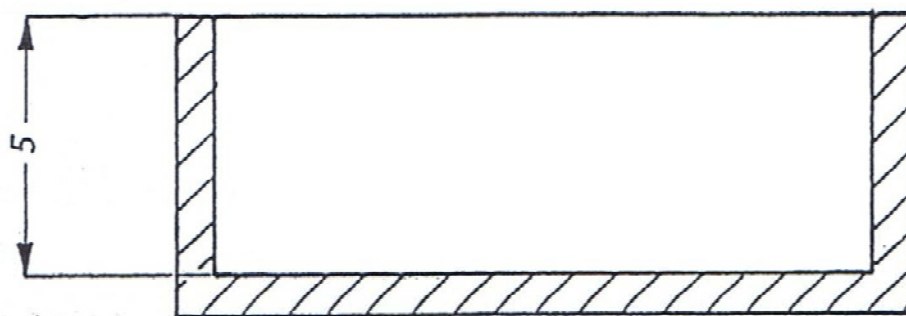


Zeichng. Nr: R-161

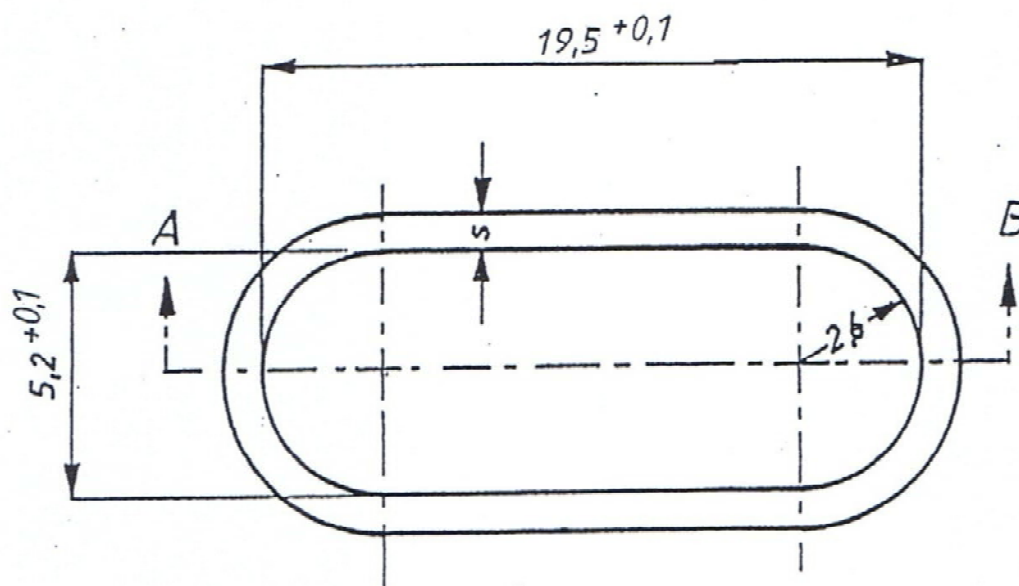
Endstück - C3

Datum/Bearbeitet: 17.08.05 R.Rank

Rohrfeder NG 160



Schnitt A - B



$$s = 0,8 \text{ mm}$$

Nicht tolerierte Maße nach DIN 7168 - mittel
Material: 1.4571, CuZn37

BACHMAIER & KLEMMER



Zeichng. Nr: R-163

Endstück - C4

Datum/Bearbeitet: 17.08.05 R.Rank

Rohrfeder NG 100