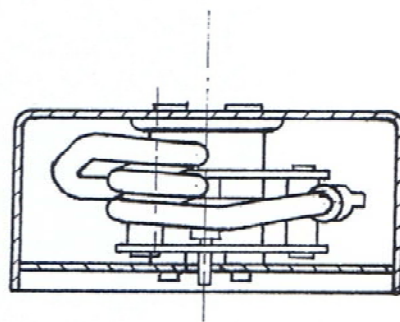


Gehäuse - Schnitt A - B



Gehäuse - Schnitt C - D

Nicht tolerierte Maße nach DIN 7168 - mittel  
Werk-Movement: STANDARD

**BACHMAIER & KLEMMER**



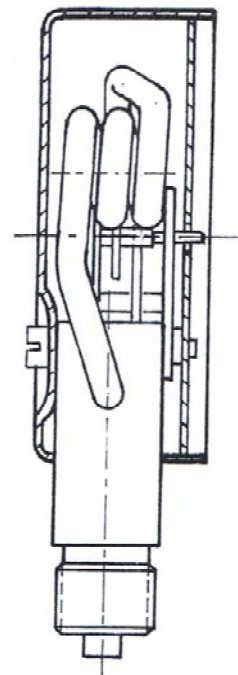
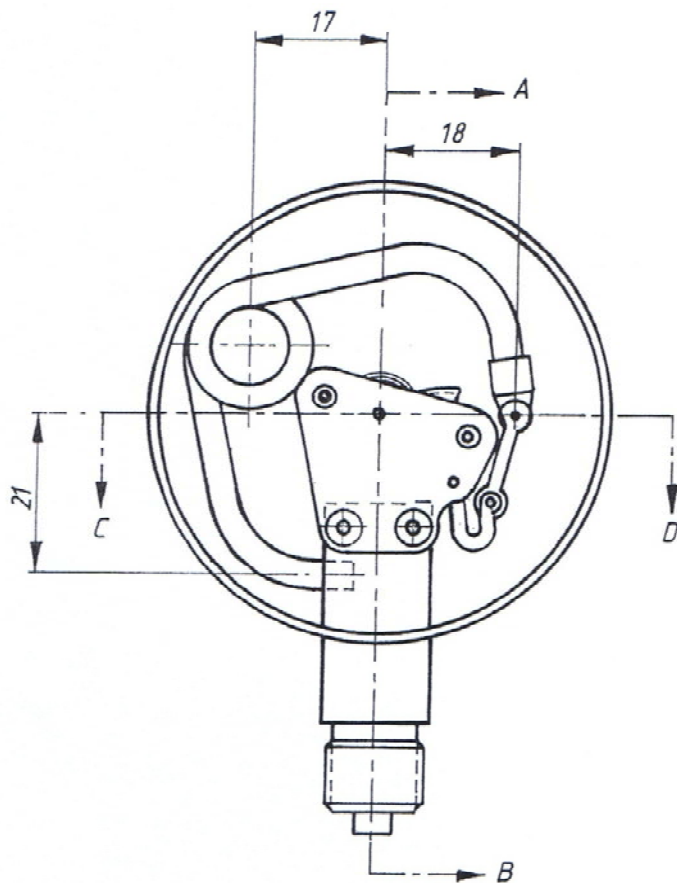
Zeichng. Nr: R-105

Schraubenfeder NG 50

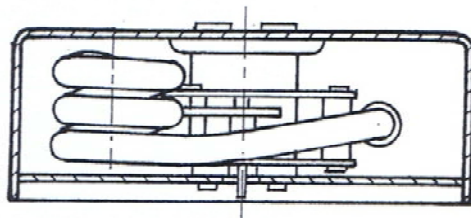
Datum/Bearbeitet: 17.08.05 R.Rank

Einbaumaße

Änderungsstand 1



*Gehäuse - Schnitt A - B*



*Gehäuse - Schnitt C - D*

Nicht tolerierte Maße nach DIN 7168 - mittel  
Werk-Movement: STANDARD

**BACHMAIER & KLEMMER**



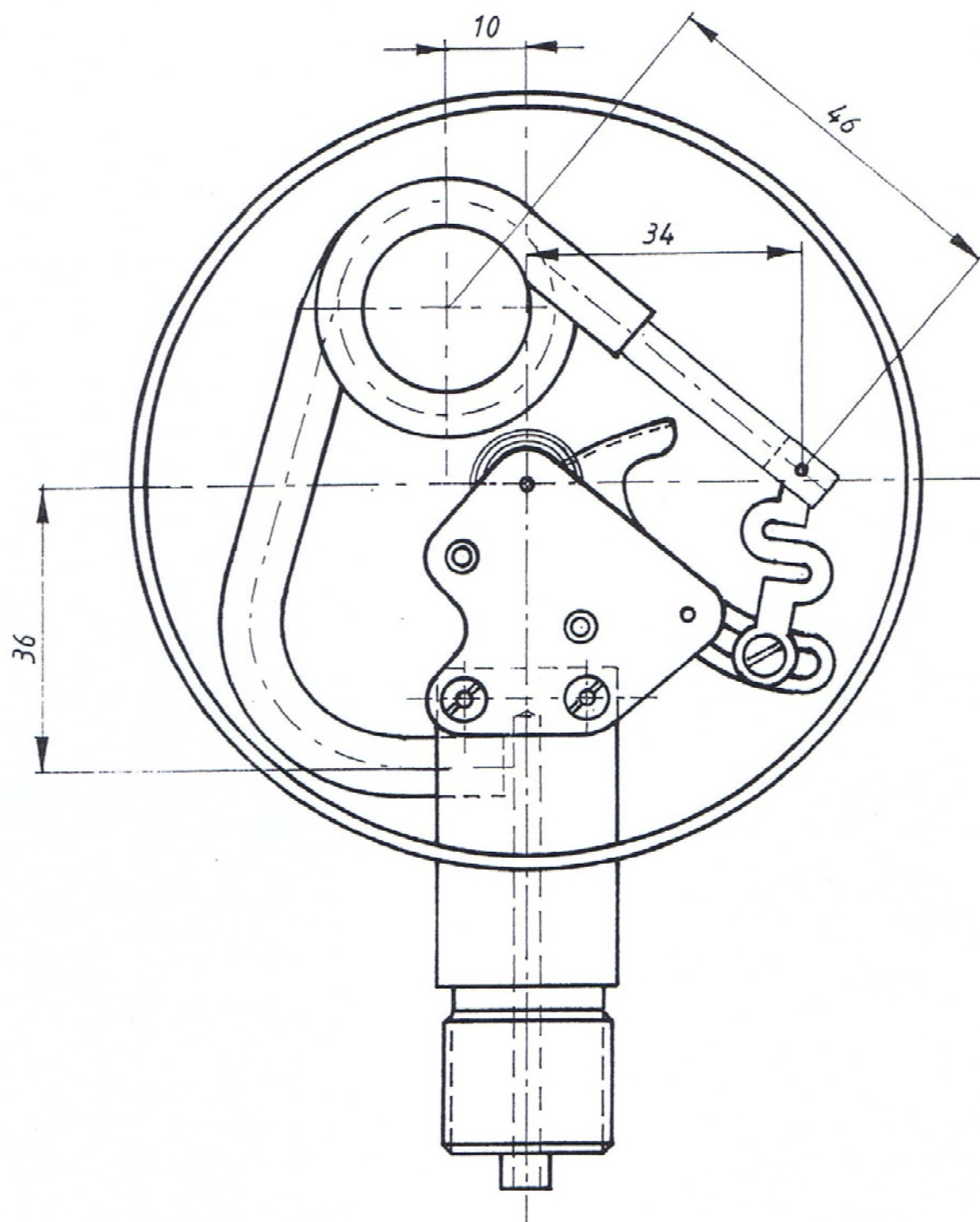
Zeichng. Nr: R-106

Schraubenfeder NG 63

Datum/Bearbeitet: 17.08.05 R.Rank

Einbaumaße

Anderungsstand 1



Nicht tolerierte Maße nach DIN 7168 - mittel  
Werk-Movement: STANDARD

**BACHMAIER & KLEMMER**



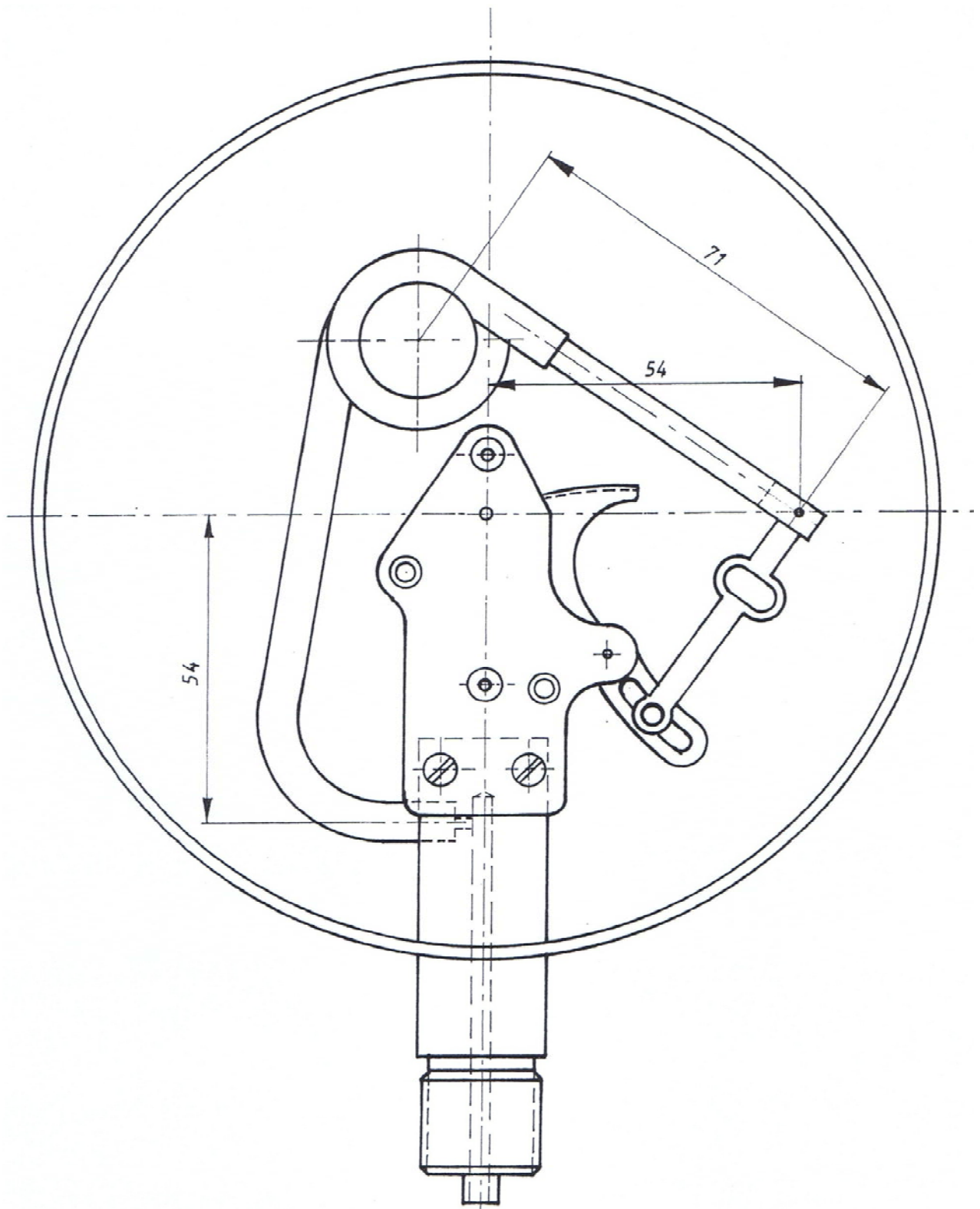
Zeichng. Nr: R-107

Schraubenfeder NG 100

Datum/Bearbeitet: 17.08.05 R.Rank

Einbaumaße

Änderungsstand 1



Nicht tolerierte Maße nach DIN 7168 - mittel  
Werk-Movement: STANDARD

**BACHMAIER & KLEMMER**



Zeichng. Nr: R-108

Schraubenfeder NG 160

Datum/Bearbeitet: 17.08.05 R.Rank

Einbaumaße

Anderungsstand 1